



Édité le 23/04/2021 - Gîte - Saison 2021



Capacité : 3 personnes

Nombre de chambres : 1

Surface habitable : 49 m²

Proche de Rochefort-en-Terre, cette maison de vacances, située dans une longère bretonne rénovée, vous attend pour vos prochaines vacances de le Morbihan



A proximité de Rochefort-En-Terre (Cité de Caractère), venez découvrir une région riche en excursions et randonnées à pied et à vélo. Vous pourrez arpenter le chemin de halage du Canal de Nantes à Brest et admirer ses écluses et le patrimoine culturel. Une multitude d'activités est à faire durant votre séjour, comme les parcs de la Préhistoire de Malansac et Tropical Parc à St Jacut, ou bien pratiquer le golf à caden (à 10 minutes). En hiver, ne

manquez pas Rochefort-En-Terre et ses illuminations de Noël. Cette location de vacances est nichée dans un hameau agréable et reposant. Vous apprécierez la vue sur le jardin. Ce gîte (mitoyen au 56G1239) est situé dans une longère rénovée. Vous apprécierez la vue sur le jardin. Il vous propose : - Au rez-de-chaussée : une pièce de vie avec séjour/coin-cuisine/coin-salon - A l'étage : 1 chambre (1 lit en 140 et 1 lit en 90), une salle de bains avec wc. Jardin de 1500 m² avec portique commun à partager avec les gîtes 56G1239 & 56G12311.

Accès 📍 Latitude. 47.69023360 - Longitude. -2.30174770

A Malansac se diriger vers Rochefort-en-Terre, prendre la première route à droite.



Une taxe de séjour peut être perçue pour le compte de la Commune ou Communauté de Communes. Si cette taxe est applicable, son montant est indiqué sur votre contrat de réservation (Ce montant est susceptible d'être modifié en fonction du tarif en vigueur au moment du déroulement du séjour). Pour tout renseignement sur son calcul, contactez nos services.

Service de réservation

SAS Gites de France en Bretagne
☎ 02 57 18 00 00 ✉ reservation@gites-de-france-en-bretagne.com
🌐 www.mygitesbreizh.com

Accueil et remise des clés

effectués par Madame, Monsieur RACOUET
Jean-Claude

Dépôt de garantie

A verser à l'arrivée : 300.00€

Loisirs à proximité

- 📍 Mer : 25.0 km
- 📍 Plage : 25.0 km
- 📍 Sports nautiques : 5.0 km
- 📍 Pêche : 5.0 km
- 📍 Piscine : 15.0 km
- 📍 Tennis : 1.5 km
- 📍 Equitation : 4.0 km
- 📍 Golf : 5.0 km
- 📍 Gare : 1.5 km
- 📍 Commerce : 1.5 km

Accueil Animal

Animal non accepté

Équipement Internet

Pas d'accès internet ou Wifi



Hébergement N°56G12310 - Gîte de la Borgnais n° 10 situé à 1.5 km du centre de MALANSAC

Le prix comprend

Eau, un forfait d'électricité de 8 kw/h par jour. En cas de dépassement, un supplément sera facturé sur relevé de compteur, sur la base du prix du kw/h en vigueur.

Le prix ne comprend pas

- Chauffage
- Electricité

Options / Suppléments

| | |
|---|---------------|
| Option forfait ménage en fin de séjour | 45.00€ |
| Option location de draps par lit | 15.00€ |
| Option location linge de toilette par pers. | 10.00€ |

Equipements intérieurs

- Congélateur
- Four Micro-ondes
- Lave-linge
- Télévision

Equipements extérieurs

- Jardin

Services

- Location de draps



Gîtes de France Côtes d'Armor - Ille et Vilaine - Morbihan



FICHE DESCRIPTIVE - Hébergement N°56G12310

La Borgnais - 56220 MALANSAC

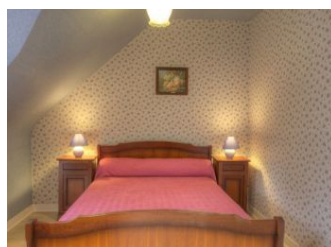
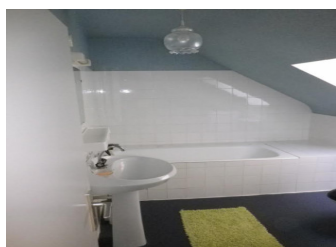
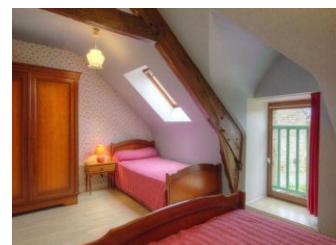
Édité le 23/04/2021 - Gîte - Saison 2021



Capacité : 3 personnes

Nombre de chambres : 1

Surface habitable : 49 m²





Édité le 23/04/2021 - Gîte - Saison 2021



Capacité : 3 personnes

Nombre de chambres : 1

Surface habitable : 49 m²

