



Édité le 23/04/2021 - Gîte - Saison 2021



Capacité : 5 personnes

Nombre de chambres : 3

Surface habitable : 66 m²

Terre de balade et de randonnée, la région de Pontivy offre un cadre naturel privilégié et préservé. Que vous recherchiez des idées de parcours à pied, en vélo ou à cheval découvrez toutes les possibilités qui s'offrent à vous !

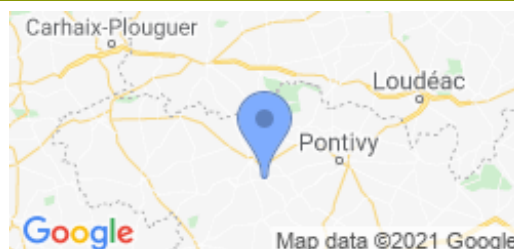


En un clin d'oeil sur le plan de la ville de Pontivy, se distinguent le tracé irrégulier des rues du Pontivy des Rohan, et la rigueur impériale de l'urbanisme napoléonien. Pour flâner et découvrir, deux livrets de visite gratuits, sont à disposition du public à l'Office de Tourisme de Pontivy Communauté. La construction du canal de Nantes à Brest remonte à la première moitié du 19^e siècle. Long de 364 km, il vous fera

voyager à travers des paysages reposants et atypiques. Les villes et villages traversés offrent un patrimoine riche et varié. Le canal de Nantes à Brest permet de retrouver le sens du contact, la simplicité et la convivialité. Le canal propose de parcourir des itinéraires sécurisés, loin du trafic, de la cohue, tout en écoutant le chant des oiseaux, en sentant les parfums et en prenant une bouffée de nature et d'apaisement au fil de l'eau sur le chemin de halage A proximité de la "petite Cité de Caractère" Guémené-sur-Scorff, ce gîte authentique vous offre la possibilité d'un hébergement au calme dans son écrin de verdure. Il vous offre: -Au rez-de-chaussée: une pièce de vie avec séjour/coin-cuisine/coin-salon, un wc et un cellier. - Au 1^{er} étage: 3 chambres (2 lits en 140x190, 1 lit 1 personne en 120, 1 lit bébé), une salle d'eau et un wc séparé. Terrasse privée, jardin. Gîte mitoyen au gîte 762.

Accès Latitude. 48.03420800 - Longitude. -3.16459300

NE PAS ALLER A GUERN
PRENDRE GUEMENE SUR
SCORFF. De Pontivy prendre
direction Guémené/Scorff. A
Guémené/Scorff prendre direction
Melrand D142 et faire 4 km. Après
le lieu-dit Pont Collin, continuer tout
droit sur 2 km et prendre 2^e rte à
gauche (panneau Gites de France).



Une taxe de séjour peut être perçue pour le compte de la Commune ou Communauté de Communes. Si cette taxe est applicable, son montant est indiqué sur votre contrat de réservation (Ce montant est susceptible d'être modifié en fonction du tarif en vigueur au moment du déroulement du séjour). Pour tout renseignement sur son calcul, contactez nos services.

Service de réservation

SAS Gites de France en Bretagne
☎ 02 57 18 00 00 ✉ reservation@gites-de-france-en-bretagne.com
🌐 www.mygitesbreizh.com

Accueil et remise des clés

effectués par Madame, Monsieur PERRON
Denis

Dépôt de garantie

A verser à l'arrivée : 300.00€ + 90.00€
(animal)

Loisirs à proximité

- ⊙ Mer : 50.0 km
- ⊙ Plage : 50.0 km
- ⊙ Sports nautiques : 25.0 km
- ⊙ Pêche : 0.5 km
- ⊙ Piscine : 20.0 km
- ⊙ Tennis : 2.0 km
- ⊙ Equitation : 8.0 km
- ⊙ Golf : 20.0 km
- ⊙ Chemin de Randonnée : 20.0 km
- ⊙ Gare : 45.0 km
- ⊙ Commerce : 5.0 km

Accueil Animal

Animal accepté - Payant

Équipement Internet

Pas d'accès internet ou Wifi


Hébergement N°56G761 situé à 5.0 km du centre de GUERN

Le prix comprend

- Eau
- Un forfait d'électricité de 8 kw/h par jour

Le prix ne comprend pas

- En cas de dépassement du forfait d'électricité, un supplément sera facturé sur relevé de compteur, sur la base du prix du kw/h en vigueur
- Taxe de séjour
- Option ménage
- Option drap par lit
- Option linge de toilette
- Supplément animaux

- Chauffage
- Electricité

Options / Suppléments

Tarif/nuit/animal	13.00€
Option forfait ménage en fin de séjour	45.00€
Option location de draps par lit	9.00€
Option location linge de toilette par pers.	9.00€

Equipements intérieurs

- | | | |
|--|--|--|
| <input checked="" type="checkbox"/> Congélateur | <input checked="" type="checkbox"/> Four Micro-ondes | <input checked="" type="checkbox"/> Lave-linge |
| <input checked="" type="checkbox"/> Lave-vaisselle | <input checked="" type="checkbox"/> Télévision | |

Equipements extérieurs

- | | |
|--|--|
| <input checked="" type="checkbox"/> Terrasse | <input checked="" type="checkbox"/> Jardin |
|--|--|

Services

- | | | |
|--|---|---|
| <input checked="" type="checkbox"/> Equipements bébé | <input checked="" type="checkbox"/> Location de draps | <input checked="" type="checkbox"/> Location linge toilette |
|--|---|---|



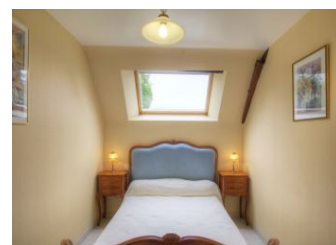
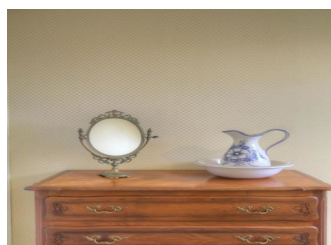
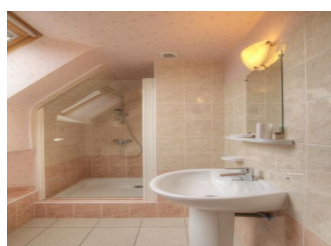
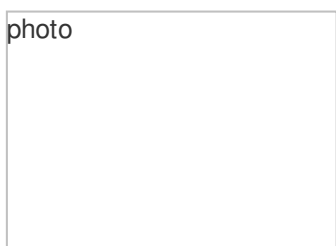
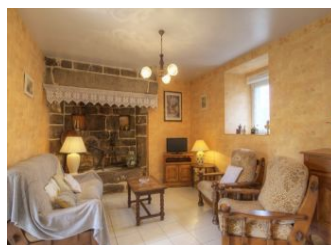
Édité le 23/04/2021 - Gîte - Saison 2021



Capacité : 5 personnes

Nombre de chambres : 3

Surface habitable : 66 m²





Édité le 23/04/2021 - Gîte - Saison 2021



Capacité : 5 personnes

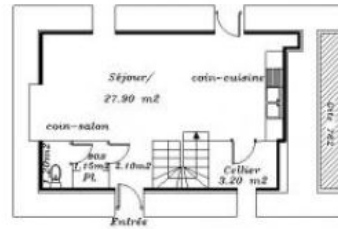
Nombre de chambres : 3

Surface habitable : 66 m²

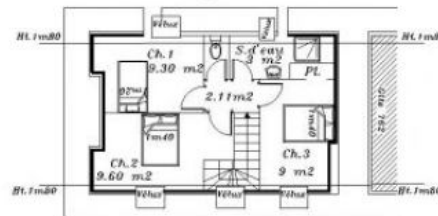
CITE N° : 761

REZ DE CHAUSSEE

Orientations de l'entrée : Sud



Etage



Superficies		
	au sol	sous 1m80
Ch 1	9.30 m ²	9 m ²
Ch 2	9.60 m ²	9.20 m ²
Ch 3	9 m ²	8.80 m ²

MAJ prog 17/04/20